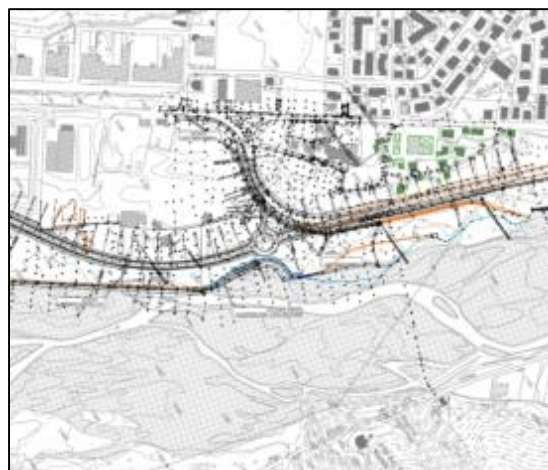
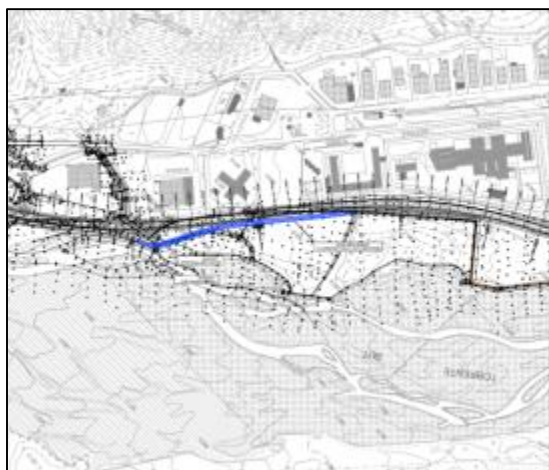
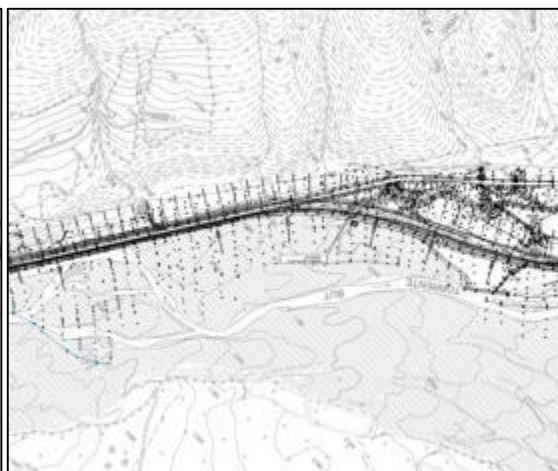
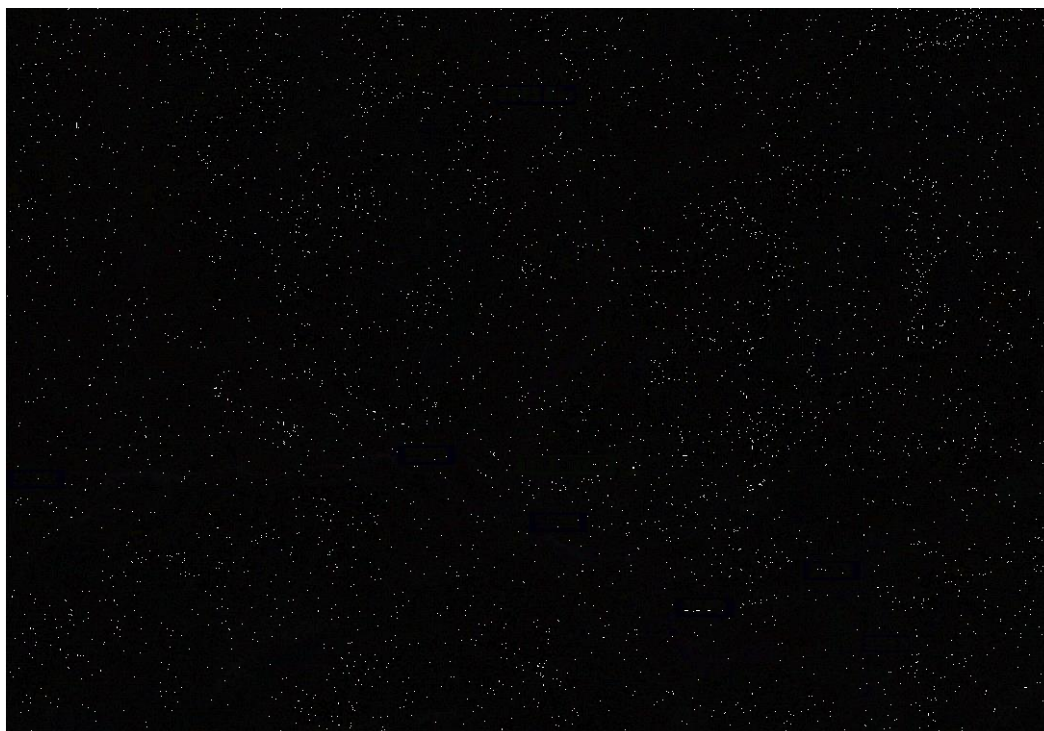


FONDO PER LO SVILUPPO E LA COESIONE 2014 - 2020	
SCHEDA INTERVENTO N.	29
CODICE PROGETTO	TS3
STRADA	
"S.S.52 bis "Carnica"	
TITOLO INTERVENTO	
Ristrutturazione della statale: 1° Lotto funzionale tra il km 3+000 e il km 8+000 - Variante di Tolmezzo	
TIPOLOGIA INTERVENTO	
Completamenti di itinerari	
LOCALIZZAZIONE	
Friuli - Venezia Giulia	
DESCRIZIONE SINTETICA	
<p>L'intervento prevede la realizzazione di una variante planimetrica della SS52 in corrispondenza della periferia di Tolmezzo in continuazione della variante alla statale già realizzata in corrispondenza del centro cittadino.</p> <p>Il tracciato si sviluppa tra l'abitato ed il torrente But a raso o in leggero rilevato. Sulla base di un progetto preliminare redatto nel 2003, gli Enti hanno portato a modificare sostanzialmente le scelte progettuali e le soluzioni adottate. L'assenza di un finanziamento ha momentaneamente sospeso le attività, successivamente riprese nel corso del 2012.</p> <p>Sono state studiate, in particolare, tre alternative di tracciato, relativamente alla parte finale dell'intervento, sottoposte all'Amministrazione comunale. Delle alternative proposte, è stata condivisa quella meno impattante sia sotto l'aspetto economico sia ambientale.</p>	
SOGGETTO ATTUATORE	
Anas	
COSTO DELL'INTERVENTO (milioni di euro)	
33,07 (importo FSC 32,92 – CdP 2014 Anas 0,15)	
OBIETTIVI GENERALI E FINALITA'	
L'intervento ha il fine di ridurre il tempo di percorrenza della tratta e migliorare la sicurezza della circolazione,	

PLANIMETRIA GENERALE INTERVENTO



STATO AVANZAMENTO PROGETTUALE																
Progetto Preliminare																
BREVE DESCRIZIONE DEI RISULTATI ATTESI																
Il progetto riduce il tempo di percorrenza della tratta e migliora la sicurezza della circolazione, innalzando i Livelli di Servizio dell’infrastruttura.																
INDICATORE DI RISULTATO								Valore attuale (2016)			Valore target (2023)					
Miglioramento del Livello di servizio								80% C – 20% D			100 % C					
INDICATORE DI REALIZZAZIONE																
Ristrutturazione della stataleSS52 bis tra il km 3+000 e il km 8+000																
CRONOPROGRAMMA E PIANO FINANZIARIO PER ANNUALITA’																
ANNO	2016		2017		2018		2019		2020		2021		2022		2023	
ATTIVITA’																
SPESA (*)			0,02		0,08		3,41		3,37		6,48		8,11		11,45	
Legenda																
	Progettazione			Affidamento				Realizzazione								
STRUMENTO ATTUATIVO																
Piano Pluriennale Anas 2016 - 2020																

(*) Progettazione e Realizzazione